

金	1	大安
土	2	赤口 松阪萬古作品展
日	3	先勝 松阪萬古作品展
月	4	友引
火	5	先負
水	6	仏滅
木	7	大安
金	8	赤口
土	9	先勝・重陽
日	10	友引 <span style="color:red">定休日</span>
月	11	先負
火	12	仏滅
水	13	大安
木	14	赤口
金	15	先勝
土	16	友引
日	17	先負 休日営業16時まで
月	18	仏滅・敬老の日 <span style="color:red">定休日</span>
火	19	大安
水	20	友引
木	21	先負
金	22	仏滅
土	23	大安・秋分の日 <span style="color:red">定休日</span>
日	24	赤口 休日営業16時まで
月	25	先勝
火	26	友引
水	27	先負
木	28	仏滅
金	29	大安
土	30	赤口

ギャラリー森田【華乃会】ご案内

当社ではお客様と共に身近な茶道の楽しみを図るため友の会を発足する運びとなりました  
この機会に是非ご入会いただきまして多彩な特典とサービスをお楽しみいただきたくご案内申し上げます  
※後日ご案内をさせていただきます。

秋の美術館情報



京都国立博物館開館120周年記念  
特別展覧会「国宝」  
2017年10月3日(火)～11月26日(日)  
奇跡の展覧会が実現します。  
さあ、日本美術の真髄へ。  
国宝物語のはじまりです。

今から120年前、「国宝」という言葉が産声をあげ、同年、京都国立博物館の前身である帝国京都博物館が開館した。  
2017年、「国宝」誕生と「京都国立博物館」誕生という、二つのメモリアルイヤーに、特別展覧会「国宝」を開催します。

京博国宝展のみどころ



当社オリジナル



李奇休  
(韓国物故作家)  
青磁鳳凰耳花入  
¥110,000

国宝 砧青磁鳳凰耳花入「万声」 南宋時代竜泉窯 大阪・和泉市久保惣記念美術館蔵  
この花入は、江戸時代初期には徳川家に蔵され、東福門院から京都山科の毘沙門堂に移されたという来歴と、形姿の豊かさ、釉質の潤沢さなどが賞玩しょうがんされ大切に扱われてきた。中箱の張紙は後西天皇筆と伝えられ、陽明文庫に伝わる同形式の「千声」とともに命名された。銘の由来となった白居易の詩「聞夜砧」に知られるように、「砧」とは本来槌つちで絹布を打つてのぼすための台を指すが、茶の湯の世界では最も美しいと評価された青磁の一群を指す語として用いられてきた。天正14年(1586)『山上宗二記』に、「礎之花入セイシ(青磁)なり」また『分類草人木』に、「砧天下一也。ひびき有りとして、砧と名付くる也」あり、砧を打つ様子が連想されていたこと、その後、ヒビの入ったものが砧を打つ「響き」にちなんで「砧」と呼ばれるようになった。

「きぬの板」が転じて「きぬた」となったとも。晩秋の夜に響く砧の音には、しみじみとした寂しい風情が感じられる。また謡曲『砧』は世阿弥の作。夫の留守宅を守る妻の悲しみが描かれており、詞章、節づけともに晩秋のものがなさを表現して、古来人々に好まれてきた能である。

銘「万声」「千声」の出典となった漢詩  
聞夜砧 夜の砧を聞く 白居易  
誰家思婦秋擣帛 誰家の思婦しふか 秋に帛きぬを擣うつ  
月苦風凄砧杵悲 月苦さえ 風凄ささまじくして砧杵ちんしよ悲し  
八月九月正長夜 八月九月 正まさ長き夜  
千声万声無了時 千声万声 了おわる時とき無し  
応到天明頭尽白 応まさ天に到らば 頭かしら尽く白かるべし  
一声添え得たり 一声添え得たり 一茎の糸

9月号 季節のお買得商品

☎ 0598-21-3178



山川敦司 葡萄色絵茶碗  
¥30,300→¥21,200



桐鳳 仁清武蔵野茶碗  
¥25,400→¥17,700



須山昇華 色絵菊茶碗  
¥21,400→¥15,000



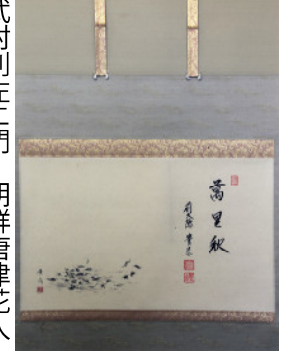
武村利左工門 斑唐津花入  
¥24,700→¥17,300



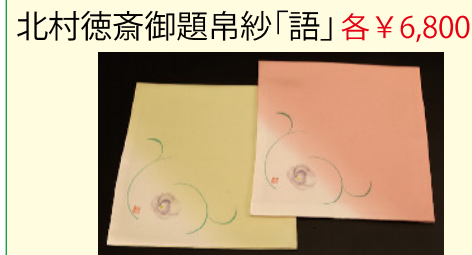
福本積應 松茸の図  
“金風吹玉管” ¥36,000



武村利左工門 朝鮮唐津花入  
¥25,800→¥18,000



橋本紹尚 栗の図  
“万里の秋”  
¥43,300→¥30,300



北村徳斎御題帛紗「語」各¥6,800



北村徳斎干支古帛紗「戌」各¥5,000 扇子「語」 男性用鼠色 ¥2,000 女性用 各¥1,800



◆十月中にご注文いただいた方のみ特別価格となっております。この他御題の扇子も取り揃えておりますのでお気軽にお問合せください。

..編集の窓..

玉簾 タマスダレ  
朝夕の暑さが次第に和らぎ過ぎやすくなった頃、庭や、道端で純白のこの花が並んで咲いていることがある。彼岸花科のこの花は南アメリカ原産の球根植物で日本には明治初期に渡来し日本風土にも適応し、人里周辺に半野生化した群落が見られることがある。白く美しい花を「玉」に、葉が集まっていくようにすべ「簾」にたとえたら美しい地面から直接出てくる。葉は、細長く厚みのある美しい緑色で、花は二十センチほど伸びた花茎の頂点にひとつだけ上向きに咲く。



玉簾 photo by S.A

ご案内

当店では、皆様にお抹茶を楽しんで頂けるようお待ちしております。近くにお越しの際は気軽に遊びにいらして下さい(女性スタッフより)

お客様のご要望に応じて社員が定期的に三重県内にお伺いさせていただいております。何なりとお申し付け下さいませ。

ギャラリー森田ホームページ  
<http://www.gallery-morita.co.jp/>

gallery morita スタッフぶろぐ  
<http://ameblo.jp/gallerymorita/>

facebook ■ご不要になりましたお道具など  
ご覧ください! どうぞお売り下さい。

月刊「ぎやらいいさん」編集プロジェクト



期間限定  
口切抹茶 30g  
¥1,780